

**АДМИНИСТРАЦИЯ
МУНИЦИПАЛЬНОГО ОБРАЗОВАНИЯ
«УЛЬЯНОВСКИЙ РАЙОН»**

ПОСТАНОВЛЕНИЕ

18.02.2025

№ 229
Экз.№ 1

р. п. Ишеевка

Об установлении публичного сервитута
в целях реконструкции водовода,
водопроводных сетей и сооружений
на земельном участке с кадастровым
номером 73:19:000000:1920

В соответствии со статьей 23, пунктом 1 статьи 39.37 Земельного кодекса РФ, Федеральным законом от 06.10.2003 №131-ФЗ «Об общих принципах организации местного самоуправления в Российской Федерации», Федеральным законом от 13.07.2015 № 218-ФЗ «О государственной регистрации недвижимости», схемой территориального планирования муниципального образования «Ульяновский район», утвержденной Решением Совета депутатов Ульяновского района Ульяновской области от 19.12.2012 №248, Уставом муниципального образования «Ульяновский район», администрация муниципального образования «Ульяновский район» Ульяновской области постановляет:

1. Установить публичный сервитут, площадью 11776 кв.м, на срок 49 лет в отношении части земельного участка с кадастровым номером 73:19:000000:1920, местоположением: Ульяновская область, Ульяновский район, МО «Ишеевское городское поселение», в целях реконструкции водовода, водопроводных сетей и сооружений.

2. Утвердить границы публичного сервитута, указанных в пункте 1 настоящего постановления, согласно схеме расположения и описания границ публичного сервитута (Приложение).

3. Муниципальному учреждению «Комитет по управлению муниципальным имуществом и земельным отношениям муниципального образования «Ульяновский район» Ульяновской области:

3.1. В срок не более чем пять рабочих дней со дня принятия настоящего постановления опубликовать постановление на официальном сайте администрации муниципального образования «Ульяновский район» в сети Интернет (<https://ulraion.gosuslugi.ru/>);

3.2. Направить копию настоящего постановления правообладателю земельного участка с кадастровым номером 73:19:000000:1920;

3.3. В срок не более чем пять рабочих дней со дня принятия настоящего постановления обеспечить его направление в Федеральную службу государственной регистрации, кадастра и картографии по Ульяновской области.

4. Считать публичный сервитут установленным со дня внесения сведений о нем в Единый государственный реестр недвижимости.

5. Контроль за исполнением данного постановления возложить на председателя муниципального учреждения «Комитет по управлению муниципальным имуществом и земельным отношениям муниципального образования «Ульяновский район» Ульяновской области».

6. Настоящее постановление вступает в силу со дня его подписания.

Глава администрации
муниципального образования
«Ульяновский район»

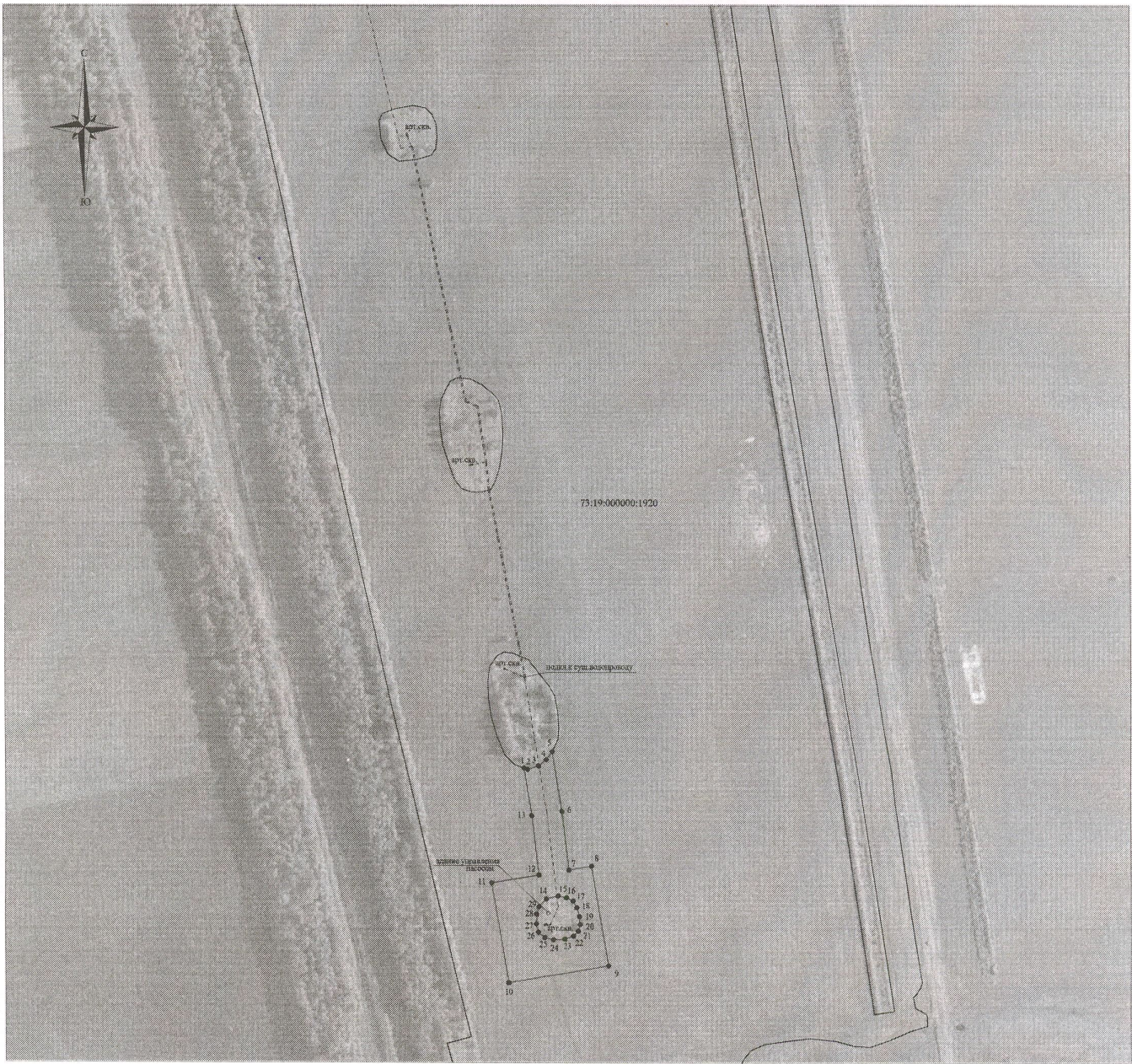


С.О. Горячев

Схема

расположения публичного сервитута на земельном участке с кадастровым номером 73:19:000000:1920,
расположенного по адресу: РФ, Ульяновская область, Ульяновский район, МО "Ишеевское городское поселение"
в целях реконструкции водовода, водопроводных сетей и сооружений
Площадь - 11776 кв.м.
Масштаб 1:3000

Утверждена
от 18.08.15 № 229



Геодетические данные




Название (номер) линейного знака	Координаты		Дирекционные углы (градусы, минуты)	Длина линии (м.)
	X	Y		
1	521292.29	2244764.88	109°28.9'	3.72
2	521291.05	2244768.39	72°2.4'	11.45
3	521294.58	2244779.28	50°49.4'	9.69
4	521300.7	2244786.79	37°0.4'	10.02
5	521308.7	2244792.82	170°58.9'	60.22
6	521249.22	2244802.26	173°17.6'	58.59
7	521191.03	2244809.1	80°23.8'	22.6
8	521194.8	2244831.38	170°23.8'	100.04
9	521096.16	2244848.07	260°23.8'	99.96
10	521079.49	2244749.52	350°23.8'	100.04
11	521178.12	2244732.83	80°23.8'	47.32
12	521186.02	2244779.49	353°17.6'	59.45
13	521245.07	2244772.54	350°47.2'	47.84
1	521292.29	2244764.88		

Площадь = 1.3285 га
= 13284.73 кв.м
Периметр = 630.93 м

Название (номер) линейного знака	Координаты		Дирекционные углы (градусы, минуты)	Длина линии (м.)
	X	Y		
14	521162.47	2244786.65	76°33.4'	12.17
15	521165.3	2244798.49	102°11.6'	8.14
16	521163.58	2244806.45	115°14.3'	7.34
17	521160.45	2244813.09	151°23.4'	7.64
18	521153.74	2244816.75	163°20.6'	9.07
19	521145.05	2244819.35	174°59.1'	7.78
20	521137.3	2244820.03	194°33.3'	6.96
21	521130.56	2244818.28	225°0'	6.69
22	521125.83	2244813.55	250°40.8'	9.22
23	521122.78	2244804.85	267°38.1'	11.15
24	521122.32	2244793.71	283°50.1'	8.95
25	521124.46	2244785.02	309°36.4'	8.13
26	521129.64	2244778.76	346°43.3'	8.62
27	521138.03	2244776.78	1°49'	9.46
28	521147.49	2244777.08	17°22.3'	7.67
29	521154.81	2244779.37	43°32.6'	10.57
14	521162.47	2244786.65		

Площадь = 0.1508 га
= 1508.39 кв.м
Периметр = 139.57 м

Условные обозначения:

-  граница земельного участка, включенного в ЕИРП
-  граница части земельного участка с номерами поворотных точек
-  ось прохождения линейного объекта

Описание смежств:
от точки 1 до точки 1 - земельный участок 73:19:000000:1920