

**АДМИНИСТРАЦИЯ
МУНИЦИПАЛЬНОГО ОБРАЗОВАНИЯ
«УЛЬЯНОВСКИЙ РАЙОН»**

ПОСТАНОВЛЕНИЕ

18.02.2025

№ 232
Экз.№ 1

р. п. Ишеевка

Об установлении публичного сервитута
в целях реконструкции водовода,
водопроводных сетей и сооружений
в границах кадастрового квартала 73:19:012601

В соответствии со статьей 23, пунктом 1 статьи 39.37 Земельного кодекса РФ, Федеральным законом от 06.10.2003 №131-ФЗ «Об общих принципах организации местного самоуправления в Российской Федерации», Федеральным законом от 13.07.2015 № 218-ФЗ «О государственной регистрации недвижимости», схемой территориального планирования муниципального образования «Ульяновский район», утвержденной Решением Совета депутатов Ульяновского района Ульяновской области от 19.12.2012 №248, Уставом муниципального образования «Ульяновский район», администрация муниципального образования «Ульяновский район» Ульяновской области постановляет:

1. Установить публичный сервитут на срок 49 лет в отношении земельного участка в границах кадастрового квартала 73:19:012601, государственная собственность на которые не разграничена, площадью 14184 кв.м, местоположением: Ульяновская область, Ульяновский район, МО «Ишеевское городское поселение», в целях реконструкции водовода, водопроводных сетей и сооружений.

2. Утвердить границы публичного сервитута, указанных в пункте 1 настоящего постановления, согласно схеме расположения и описания границ публичного сервитута (Приложение).

3. Муниципальному учреждению «Комитет по управлению муниципальным имуществом и земельным отношениям муниципального образования «Ульяновский район» Ульяновской области:

3.1. В срок не более чем пять рабочих дней со дня принятия настоящего постановления опубликовать постановление на официальном сайте администрации муниципального образования «Ульяновский район» в сети Интернет (<https://ulraion.gosuslugi.ru/>),

3.2. В срок не более чем пять рабочих дней со дня принятия настоящего постановления обеспечить его направление в Федеральную службу государственной регистрации, кадастра и картографии по Ульяновской области.

4. Считать публичный сервитут установленным со дня внесения сведений о нем в Единый государственный реестр недвижимости.

5. Контроль за исполнением данного постановления возложить на председателя муниципального учреждения «Комитет по управлению муниципальным имуществом и земельным отношениям муниципального образования «Ульяновский район» Ульяновской области».

6. Настоящее постановление вступает в силу со дня его подписания.

Глава администрации
муниципального образования
«Ульяновский район»



С. О. Горячев

Схема

расположения публичного сервитута на земельном участке, государственная собственность на которые не разграничена, местоположение: РФ, Ульяновская область, Ульяновский район, МО "Ишеевское городское поселение"

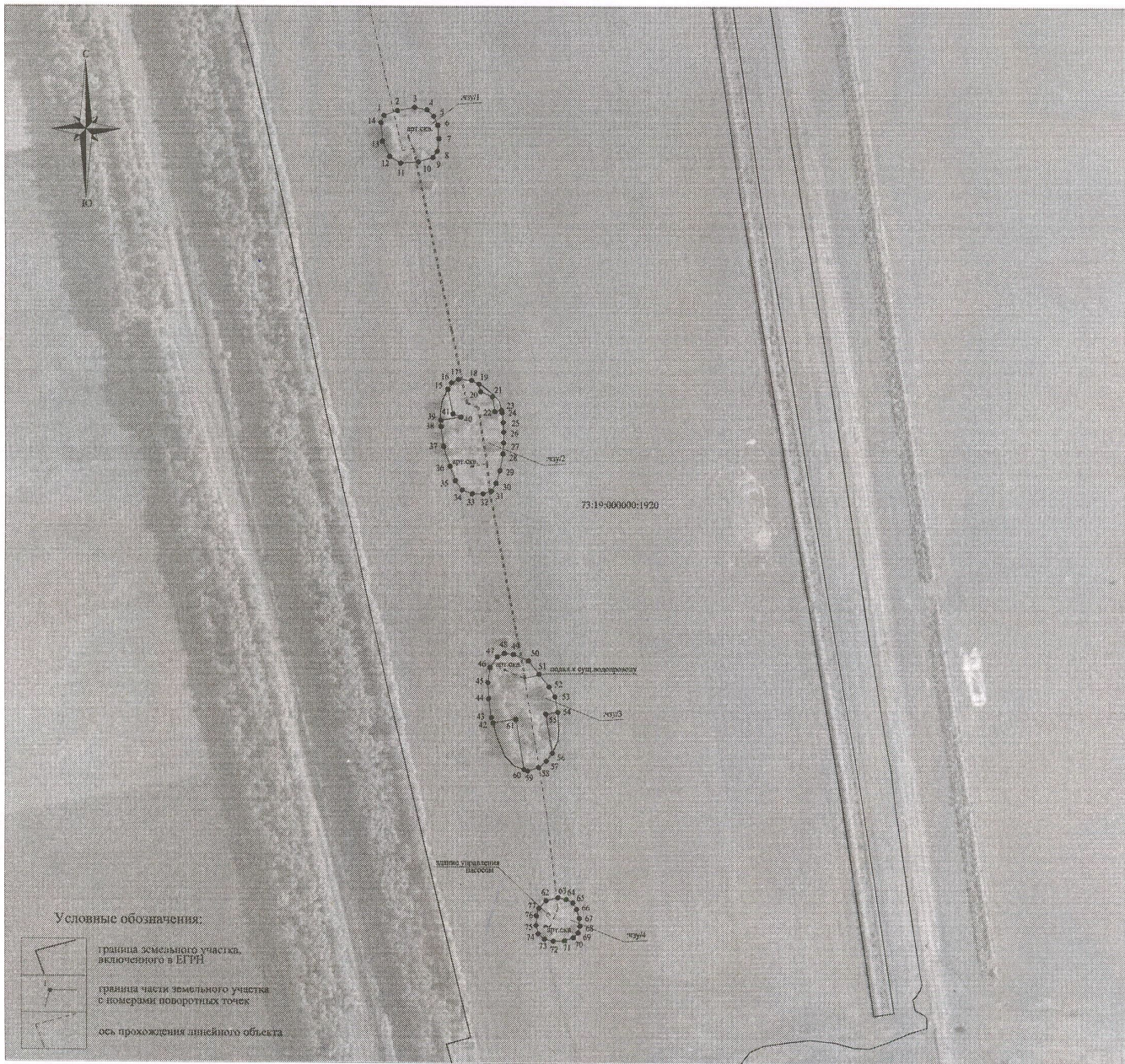
Кадастровый квартал - 73:19:012601

в целях реконструкции водовода, водопроводных сетей и сооружений

Площадь - 14184 кв.м.

Масштаб 1:3000

Утверждена
от 18.09.2025 № 232



Условные обозначения:

- граница земельного участка, включенного в ЕГРН
- граница части земельного участка с номерами поворотных точек
- ось прохождения линейного объекта

Учетный номер части земельного участка: :чзу/1

Название (номер) межевого знака	Координаты	
	X	Y
5	521941.7	2244626.91
6	521946.55	2244640.16
7	521949.81	2244657.14
8	521947.44	2244669.29
9	521940.97	2244675.94
10	521932.12	2244679.99
11	521918.83	2244681.18
12	521906.49	2244679.58
13	521900.44	2244675.2
14	521896.02	2244660.83
15	521894.54	2244643.5
16	521901.25	2244632.67
17	521916.23	2244625.63
18	521934.61	2244624.01
5	521941.7	2244626.91

= 2568.37 кв.м

Учетный номер части земельного участка: :чзу/2

Название (номер) межевого знака	Координаты	
	X	Y
15	521669.89	2244689.84
16	521676.3	2244693.48
17	521679.76	2244700.14
18	521678.73	2244713.15
19	521674.99	2244720.44

Учетный номер части земельного участка: :чзу/3

20	521667.46	2244722
21	521662.41	2244733.85
22	521647.77	2244736.11
23	521648.9	2244742.76
24	521646.76	2244743.27
25	521636.78	2244744.38
26	521627.37	2244744.71
27	521616.64	2244744.71
28	521605.78	2244744.07
29	521589.06	2244741.08
30	521576.77	2244737.14
31	521568.79	2244732.88
32	521566.4	2244724.36
33	521566.4	2244713.71
34	521569.86	2244703.86
35	521579.17	2244696.94
36	521593.27	2244691.88
37	521612.97	2244685.49
38	521632.66	2244683.1
39	521638.76	2244682.83
40	521642.09	2244702.48
41	521645.31	2244694.92
15	521669.89	2244689.84

= 5249.91 кв.м

Название (номер) межевого знака	Координаты	
	X	Y
42	521338.51	2244734.26
43	521343.81	2244732.75
44	521362.57	2244730.03
45	521378.61	2244729.21
46	521393.57	2244731.39
47	521404.18	2244738.46
48	521407.71	2244745.54
49	521406.63	2244754.52
50	521400.37	2244769.21
51	521387.05	2244779.82
52	521374.54	2244789.62
53	521364.75	2244795.33
54	521349.31	2244798.11
55	521347.32	2244786.35
56	521308.7	2244792.82
57	521300.7	2244786.79
58	521294.58	2244779.28
59	521291.05	2244768.39
60	521292.29	2244764.88
61	521342.32	2244756.77
42	521338.51	2244734.26

= 4856.99 кв.м

Учетный номер части земельного участка: :чзу/4

Название (номер) межевого знака	Координаты	
	X	Y
62	521162.47	2244786.65
63	521165.3	2244798.49
64	521163.58	2244806.45
65	521160.45	2244813.09
66	521153.74	2244816.75
67	521145.05	2244819.35
68	521137.3	2244820.03
69	521130.56	2244818.28
70	521125.83	2244813.55
71	521122.78	2244804.85
72	521122.32	2244793.71
73	521124.46	2244785.02
74	521129.64	2244778.76
75	521138.03	2244776.78
76	521147.49	2244777.08
77	521154.81	2244779.37
62	521162.47	2244786.65

= 1508.39 кв.м